



Peoples who love elevators  
Мы любим лифты.



YOUNGJIN ELEVATORS  
ЛИФТЫ ЁНГДЖИН

Head Office #1123-36, Jaesong 2-dong, Haeundae-gu, Busan City  
TEL : 051-784-7043~4 FAX : 051-784-7047

Главный офис

город Пусан Хэундэ Чесонг 2 донг 1123-36  
Телефон: +82-51-784-7043~4

Factory #74, Daegam-ri, Kimhae-si, Gyeongnam  
TEL : 055-312-7043 FAX : 055-312-7044

Завод -изготовитель

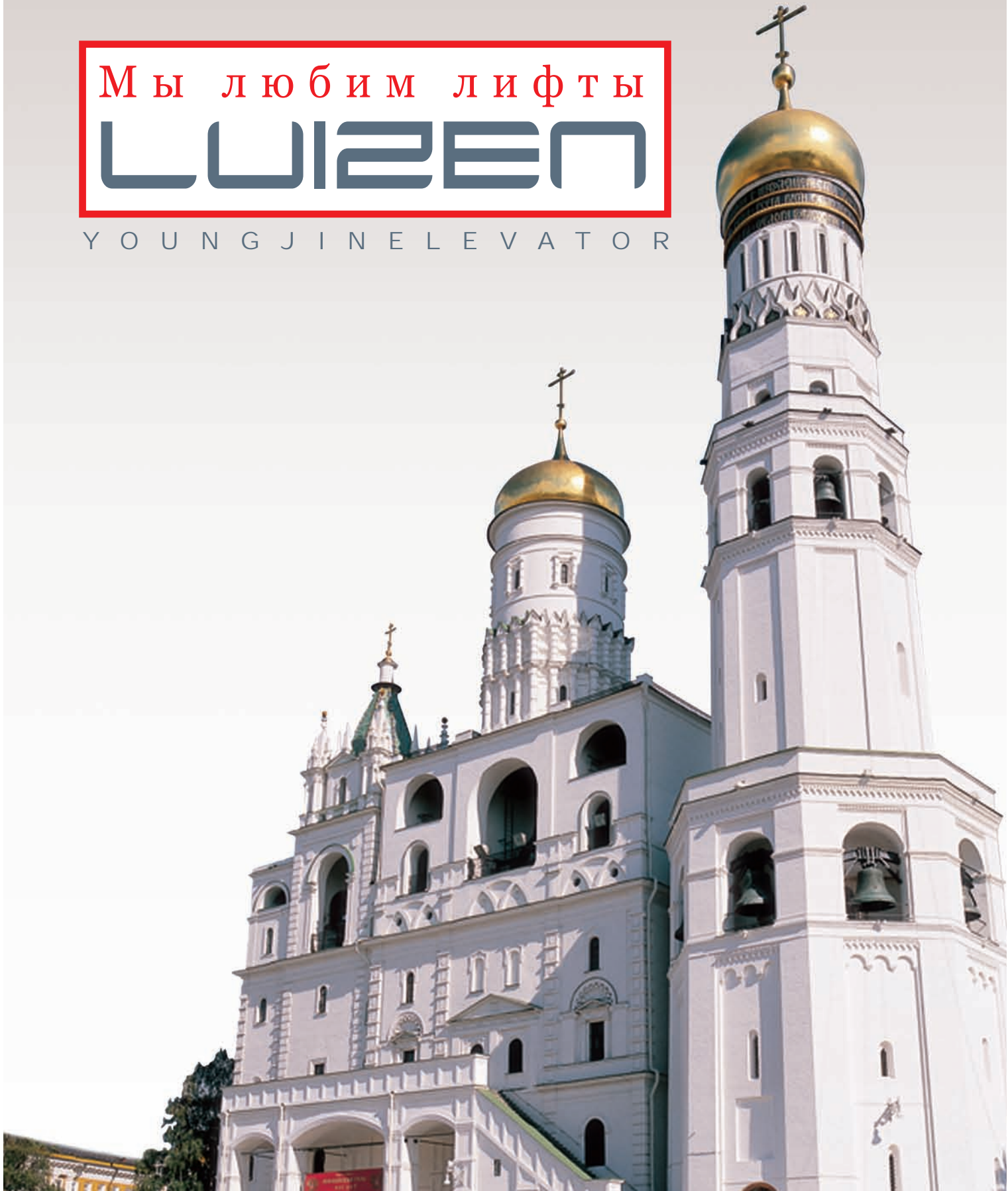
Провинция Кёнсам – намдо город Кимхэ  
Сангдонг мён Дэкамри 74

Телефон: +82-55-312-7043



Мы любим лифты  
**LIJZEN**

Y O U N G J I N E L E V A T O R



# LUZEN

## General(gearred) Type

The most economical option for residential or midrise commercial building. The highest efficiency is achieved through the optimal combination of voltage and frequency, the latest and most advanced technology VVVF, of electric power supply to the induction motor.

## Main Specifications

Control System	VVVF(Inverter) Microprocessor Control	- Innovative energy-savings & reduced electric power requirements
Speed	60~150m/min	- Extremely smooth riding comfort & minimized noise / vibration
Capacity	6-24 persons/450-1600kg	- Enhanced system reliability
Operation	1Car/2Cars : Selective Collective(1C/2C 2BC) 3~8Cars: Group Operation	- Minimum space requirements

## Основные характеристики

Наиболее экономичный выбор для жилого или средневысотного офисного здания. Наибольшая эффективность достигается через оптимальную комбинацию напряжения и частоты, последние и наиболее передовые технологии VVVF для электропитания асинхронного электродвигателя.

## Основные параметры:

Система контроля	VVVF (инвертор) микропроцессорное средство управления.	- Инновационное энергосбережение и сокращение потребности в электроэнергии
Скорость	60~150 м/минуту.	- Плавное и комфортное движение и минимальный шум/ вибрация.
Вместимость	6-24 человека/450-1600 кг.	- Повышение надежности системы.
Действие	1 кабина/2 кабины: Селективно- групповое (1C/2C 2BC). 3~8 кабин: Групповой режим.	- Требуется минимального пространства.

# ELEVATOR

## MRL(Machine-Room-Less) Type

An innovative new elevator which does not require a separate machine room. Applicable to residential or mid-to high rise commercial buildings.

### Main Specifications

Control System	VVVF(Inverter) Microprocessor Control
Speed	30~105m/min
Capacity	4~24 persons/450-1600kg
Operation	1Car/2Cars : Selective Collective(1C/2C 2BC) 3~8Cars: Group Operation

- More flexible architectural design
- Benefit in north side slanting line limitation and sunshine right regulation
- Minimized power equipment and power consumption
- Reduction of building costs
- Smoother and superior riding comfort
- Environment-friendly products
- Applicable up to 20 floors(60m)

## Тип MRL. (Лифты без машинного помещения)

Инновационный лифт, не требующий отдельной машинной комнаты.

Подходящий для жилых или средневысоких офисных зданий.

### Основные параметры:

Система контроля	VVVF (инвертор) микропроцессорное средство управления.
Скорость	30~105 м/минуту.
Вместимость	4-24 человека/450-1600 кг.
Действие	1 кабина/2 кабины: Селективно- групповое (1C/2C 2BC). 3~8 кабин: Групповой режим.

- Улучшенный архитектурный дизайн
- Более адаптивный архитектурный дизайн.
- Преимущество в ограничении северной наклонной стороны и регуляции солнечного света Минимизация силового оборудования и потребления энергии
- Сокращение затрат на строительство
- Наивысший комфорт в управлении и плавности
- Продукт, не наносящий вреда окружающей среде.
- Применение до 20 этажей (60 м)

## YJ10



Ceiling	CE238(painted steel +Acryl)
Wall	Stainless Hairline Etching
Car Doors	Stainless Hairline Etching
Operating Panel	OPP-N644
Handrail	HR-01A
Indicator	PI-D300
Flooring	PVC
Потолок	CE238 (окрашенная сталь + акрил)
Стена	Волокнистая нержавеющая сталь с гравировкой
Двери кабины	Волокнистая нержавеющая сталь с гравировкой
Рабочая панель	OPP - N644
Поручни	HR - 01 A
Показатели	PI - D 300
Настил пола	еПВХ

## YJ20

Ceiling	CD350
Wall	Stainless Hairline Etchin
Car Doors	STS-HL-E/T
Operating Panel	OPP-D645
Handrail	HR-01A
Indicator	—
Flooring	PVC
Потолок	CD350
Стены	Волокнистая нержавеющая сталь с гравировкой
Двери кабины	STS-HL-E/T
Рабочая панель	OPP-D645
Поручни	HR-01A
Показатели	—
Настил пола	ПВХ





**YJ30**

Ceiling	CE254
Wall	Mirror etched stainless steel
Car Doors	Mirror etched stainless steel
Operating Panel	OPP-D644
Handrail	HR-01B
Flooring	PVC

Потолок	CE 254
Стены	Зеркально гравированная нержавеющая сталь
Двери кабины	Зеркально гравированная нержавеющая сталь
Перила	OPP - 0644
Поручни	HR - 01B
Покрытие пола	ПВХ

**YJ40**

Ceiling	CD400/Painted Steel(P021)
Wall	High grossy +Mirror E/T
Car Doors	Win-art
Operating	OPP-D645
Handrail	HR-01A
Indicator	PI-S400
Flooring	PVC

Потолок	CD 400/Окрашенная сталь( P021)
Стены	Высокогляцевая лакировка + зеркальная сталь
Двери кабины	«Win - art »
Работа	OPP-D645
Поручни	HR-01A
Показатели	PI-S400
Настил пола	ПВХ



**YJ50**


Ceiling	CE597
Wall	High grossy
Car Doors	High grossy
Operating Panel	OPP-N644
Handrail	HR-01A
Indicator	PI-D100
Flooring	PVC
Потолок	CE519
Стена	Высокоглянцевая лакировка
Двери кабины	Высокоглянцевая лакировка
Рабочая панель	OPP-N644
Поручни	HR-01A
Показатели	PI-D100
Настил пола	ПВХ

**YJ60**

Ceiling	CE519
Wall	High grossy
Car Doors	High grossy
Operating Panel	OPP-N644
Handrail	HR-01A
Indicator	PI-D300
Flooring	PVC
Потолок	CE519
Стена	Высокоглянцевая лакировка
Двери кабины	Высокоглянцевая лакировка
Рабочая панель	OPP-N644
Поручни	HR-01A
Показатели	PI-D300
Настил пола	ПВХ





**YJ70**

Ceiling	CD300
Wall	Stainless Hairline Etching
Car Doors	Stainless Hairline Etching
Operating Panel	OPP-D645
Handrail	HR-01A
Indicator	—
Flooring	PVC
Потолок	CD300
Стены	Волокнистая нержавеющая сталь с гравировкой
Двери кабины	Волокнистая нержавеющая сталь с гравировкой
Рабочая панель	OPP-D645
Поручни	HR-01A
Показатели	—
Настил пола	ПВХ

**YJ80**

Ceiling	CE251A
Wall	Stainless hairline + Stainless Mirror etching
Car Doors	Stainless Mirror etching
Operating Panel	OPP-N644
Handrail	HR-01A
Indicator	PI-D100
Flooring	Marble
Потолок	CE251A
Стена	Волокнистая нержавеющая сталь + зеркальная нержавеющая сталь с гравировкой
Двери кабины	Стальное зеркальное гравирование
Рабочая панель	OPP-N644
Поручни	HR-01A
Показатели	PI-D100
Настил пола	Мрамор





# Entrance Design

## Дизайн входа



### JP-050 TYPE

Landing doors	Hairline etched stainless steel
Jambs	Hairline stainless steel(JP-050)
Hall Button	HB-344
Position Indicator	PI-D300
Дверь шахты	Волокнистая нержавеющая сталь с гравировкой
Обрамление	Волокнистая нержавеющая (JP-050)
Кнопка вызова	HB-344
Индикатор позиции	PI-D300



### JP-100 TYPE

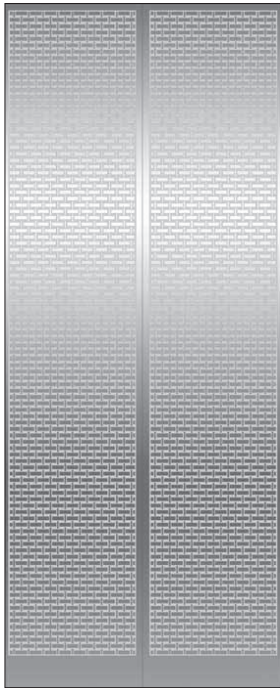
Landing doors	Hairline etched stainless steel
Jambs	Hairline stainless steel(JP-100)
Hall Button	HIB-D244
Position Indicator	—
Дверь шахты	Волокнистая нержавеющая сталь с гравировкой
Обрамление	Волокнистая нержавеющая сталь с гравировкой (JP-100)
Кнопка вызова	HIB-D244
Индикатор позиции	—



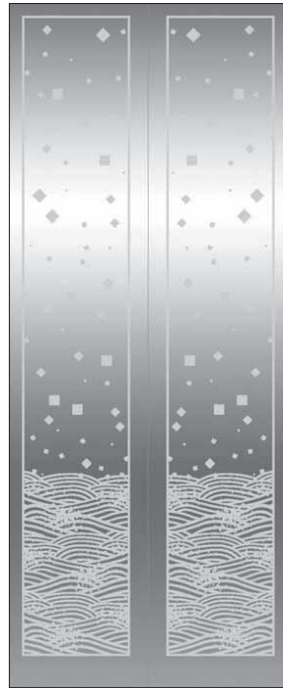
### JP-200 TYPE

Landing doors	Hairline etched stainless steel
Jambs	Hairline stainless steel(JP-200)
Hall Button	HB-344
Position Indicator	PI-D300
Дверь шахты	Волокнистая нержавеющая сталь с гравировкой
Обрамление	Волокнистая нержавеющая сталь с гравировкой (JP-200)
Кнопка вызова	HB-344
Индикатор позиции	PI-D300

# Entrance (etching) Вход (гравирование)



EE001  
(SE695)



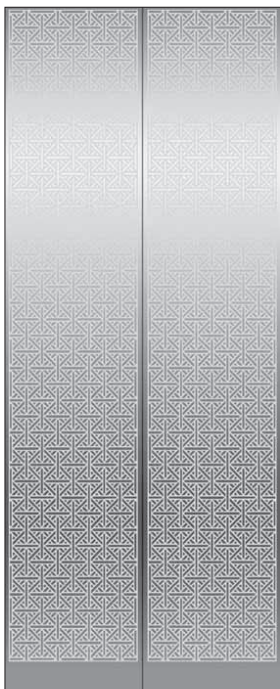
EE002  
(SE692)



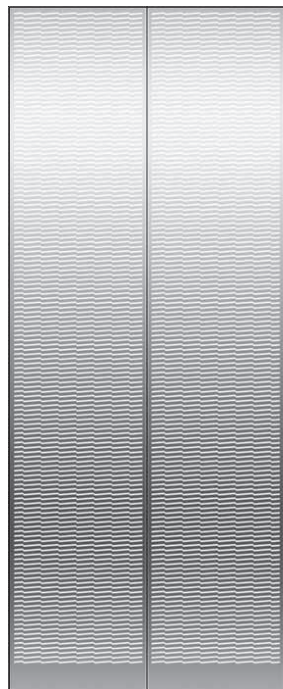
EE003  
(SE691)



EE005  
(SE614)



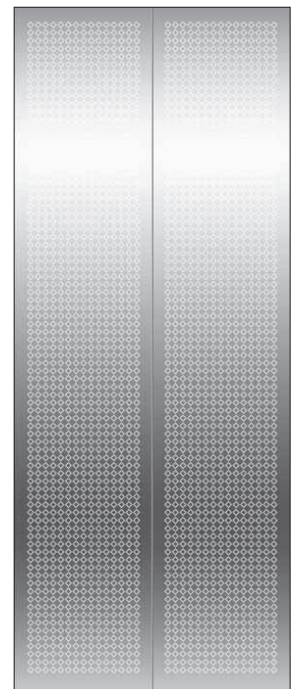
EE006  
(SE743)



EE007  
(SE1168)



EE008  
(SE1171)



EE009  
(SE1172)

## Note

1. Etching patterns on this catalog are sized to help understanding of actual objects.
2. (Emboss) (engraving) Etching area
3. When applying this etching specification to the fire fighting door, it is required to discuss about difference between left/right flaps. (Left flap is larger by about 200mm than right flap.)
4. The etching patterns above are dedicated to entrance door for cars and platform door but not applied to the car wall.  
(However, EE001/EE006/EE007/EE009 are available if it is entire area etching without frame.)
5. If entrance door is side opening type, EE002, EE003 and EE008 are not applied.

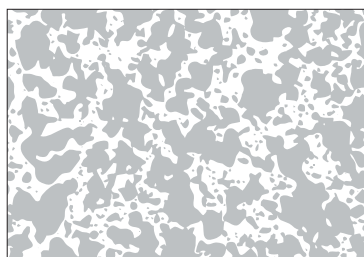
## Примечание

1. Представленные в каталоге рисунки (травленные) даны в натуральную величину.
2. (Рельефная) (внутренняя сторона) Травленная часть
3. При применении данного рисунка (травленный) на противопожарных дверях, возможно колебание ступенчатого шквива. Необходимо согласование с клиентом. (Раздвижные двери в сравнении с правосторонними дверями больше на 200 мм)
4. Данные рисунки применяются только в входной части кабины и на площадке, на стенах кабины не применяются. (Применение возможно в том случае если, у типов EE001/EE006/EE007/EE009 отсутствуют рисунки на рамках.)
5. Если вход в боковой стене, то типы EE002, EE003, EE008 не применяются.

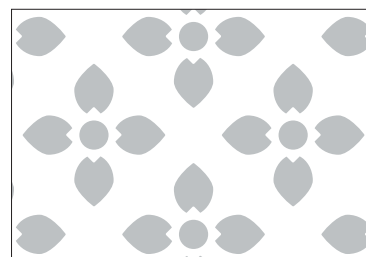
# Etching Гравирование



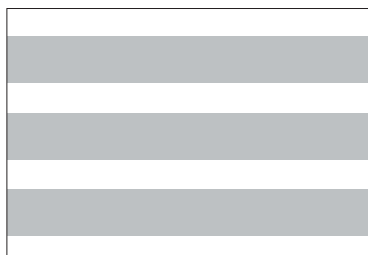
SE403



SE409



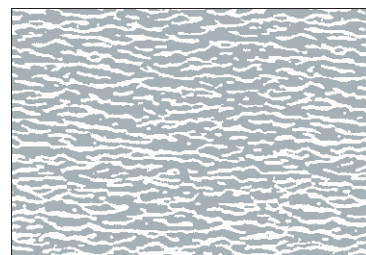
SE424



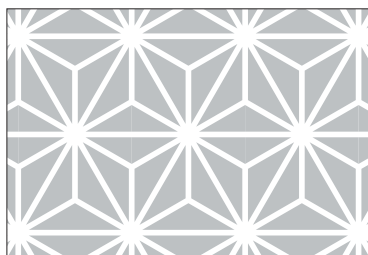
SE439



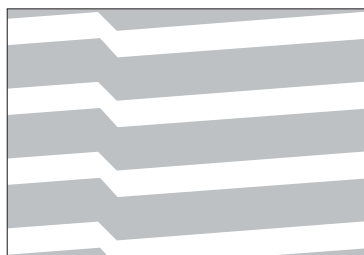
SE785



SE859



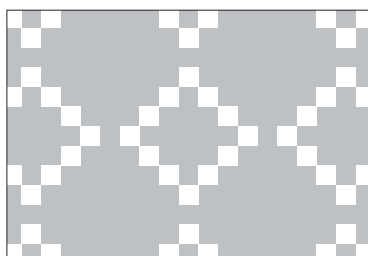
SE928



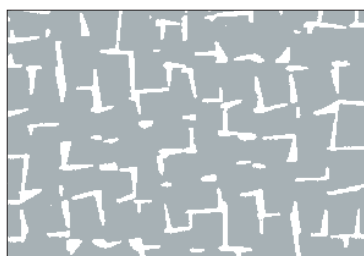
SE1168



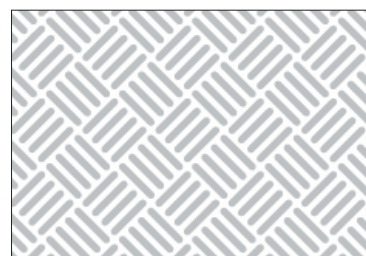
SE1169



SE1172



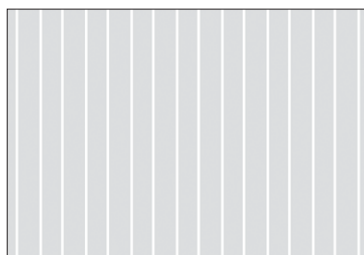
SE1184



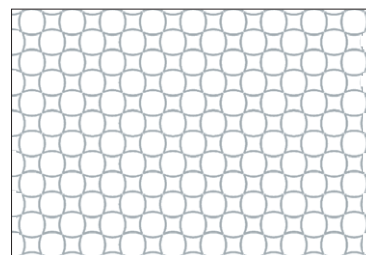
SE1589



SE1590



SE1591 (Line 1mm,간격 8mm)



SE1673

**Note**

1. Etching patterns on this catalog are sized to help understanding of actual objects.
2. (Emboss) (engraving) Etching area

**Примечание**

1. Представленные в каталоге рисунки (травленные) даны в натуральную величину.
2. (Рельефная сторона) (Внутренняя сторона) Травленная часть

# Ceiling / Hand Rail

## Потолок / Поручни



CE519(optional)  
CE519(по выбору)



CE251(optional)  
CE251(по выбору)



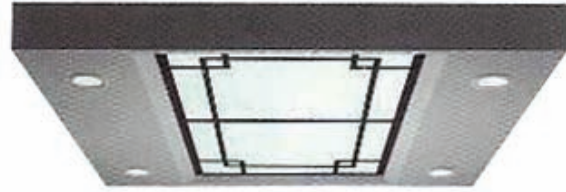
CE597(optional)  
CE597(по выбору)



CE-238



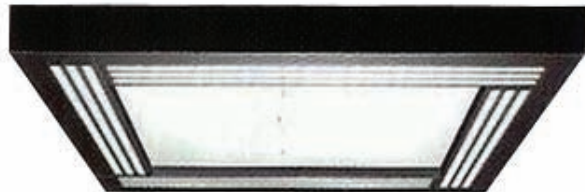
CD-100



CD-200



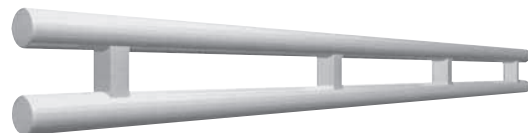
CD-300



CD-400(optional)  
CD-400(по выбору)



HR-01A One Row(Standard)  
HR-01A Однорядный (обычный)



HR-02A(optional)  
HR-02A (по выбору)



HR-01B One Row(optional)  
HR-01B Однорядный (по выбору)



HR-BAR Flat Bar(optional)  
HR-BAR Полосовая сталь (по выбору)

### Note

1. \* mark means onerous addition.
2. As the colors on this catalog are appeared as printing media, they may become different a little from the actual objects.
3. In case the elevator is for disabled persons, line #1 bars are applicable only.

### Примечание

1. \*Указанные пункты оплачиваются отдельно.
2. Цвета, представленные в каталоге могут отличаться от оригиналов, т.к. истинные оттенки не могут быть полностью воспроизведены мониторами.
3. В случае с лифтом, предназначенного для людей с физическими отклонениями возможно применение одного поручня.

# Operating Panel / Button Indicator & Hall Button / Indicator

Рабочая панель / Кнопки вызова  
Показатели и кнопка вызова / Показатели



OPP-D644



OPP-N644



OPP-D645



OPP-N644H

## Indicator & Hall Button (Показатели и кнопка вызова)



HIB-D245(Box Type)  
HIB-D245(Тип каркаса)



HIB-D245(Boxless Type)  
HIB-D245(Тип без каркаса)



HB-344(Boxless)  
HB-344(Без каркаса)



HB-345(Boxless)  
HB-345(Без каркаса)



35TYPE



34TYPE

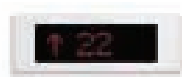


45TYPE



44TYPE

## Indicator (Показатели)



PI-D100



PI-S200



PI-D300



PI-S400

# Typical Entrance layouts

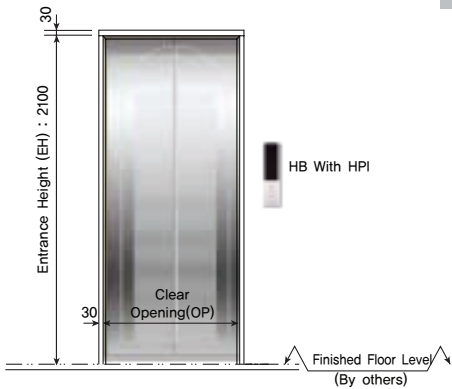
## Схема обычного входа

### Entrance (Вход)

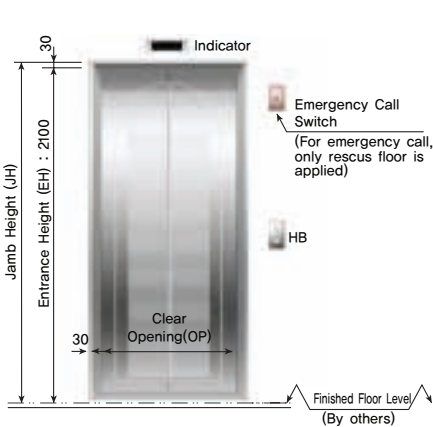
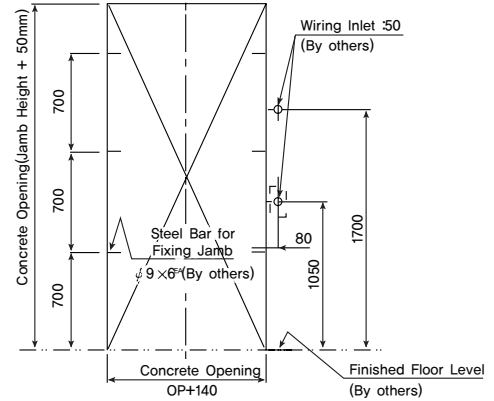
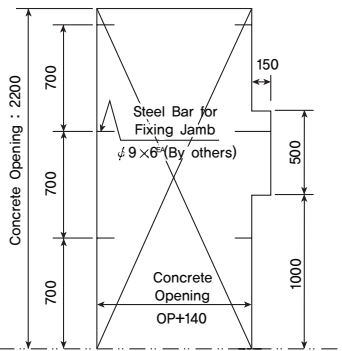
### Structural Opening of Entrance (Конструкция входа)

#### in case of Box Type В случае коробочного типа

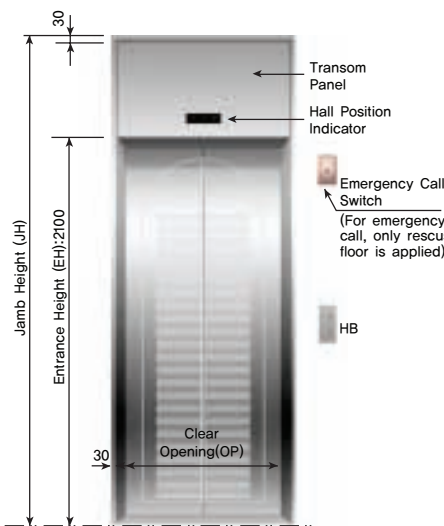
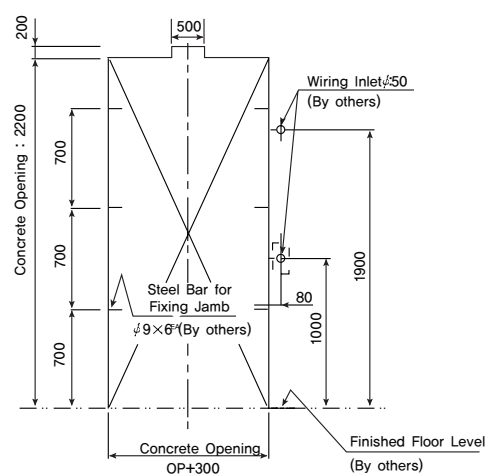
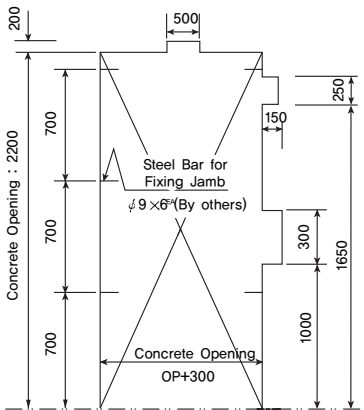
#### in case of box less TYPE В случае бескоробочного типа



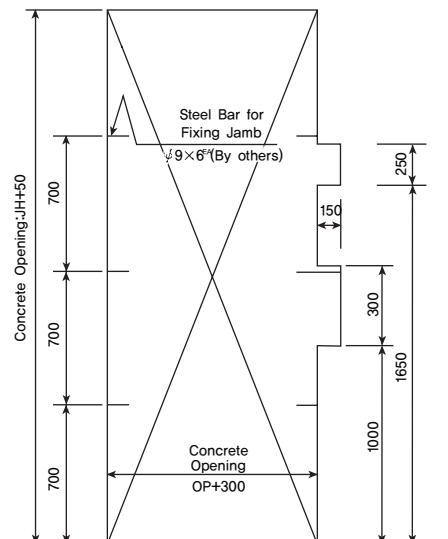
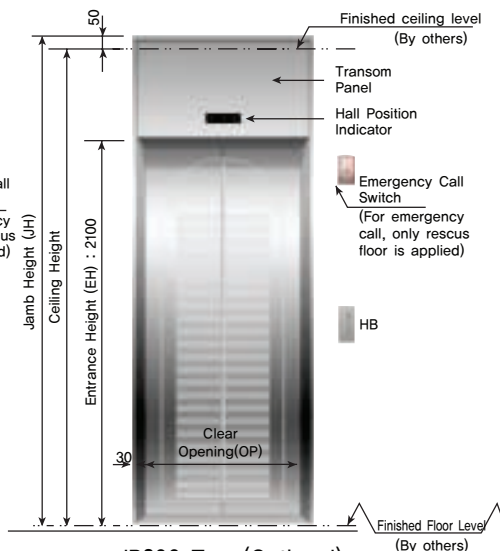
JP050 Type(Basic)  
Тип JP050 (Основной)



JP100 Type(Optional)  
Тип JP100 (Стандартный)



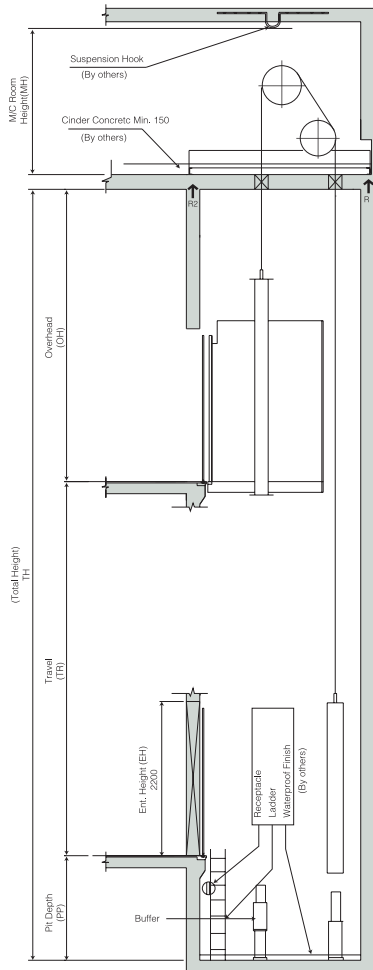
JP200 Type(Optional)  
Тип JP200 (Стандартный)



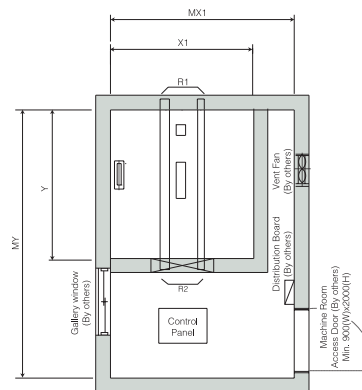
# Geared Type lay out

## Схема расположения зубчатой передачи.

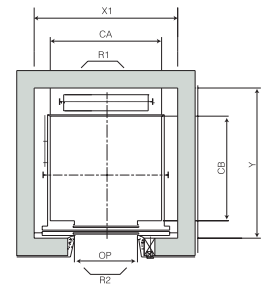
**Section & Hoistway**  
Секции и шахты.



**Section & Machine Room**  
Секции и машинное отделение



**Plan of Hoistway**  
План шахты



Unit : mm

Speed (m/min)	Overhead (OH)	Pit (PP)	M/C Room Height (MH)
60	4600	1500	2200
90	4800	1800	2400
105	5000	2100	2400

Unit : mm

Speed (m/min)	Capacity		Clear Opening	Car		Hoistway		M/C Room		M/C Room Reaction	
				Internal	CAxCB	Width	Depth	Width	Depth	kg	
	Persons	kg	OP	CAxCB	X1	Y	MX1	MY	R1	R2	
60	6	450	800	1400x850	1800	1480	2400	3180	3600	2100	
	7	550	800	1444x1030	1800	1600	2400	3360	4050	2250	
	8	630	800	1400x1100	1800	1730	2400	3430	4100	2450	
	9	680	800	1400x1250	1800	1880	2400	3700	4200	2700	
	11	800	800	1400x1350	1800	2000	2400	3700	4550	2800	
90	13	900	900	1600x1350	2050	2000	2650	3700	5100	3750	
	15	1000	900	1600x1500	2050	2150	2650	3850	5450	4300	
	17	1150	1000	1800x1500	2350	2280	2950	3980	6600	5100	
	20	1350	1000	1800x1700	2350	2480	2950	4180	7800	6000	
	24	1600	1100	2000x1750	2350	2530	3150	4230	8500	6800	

**Note**

- Above dimensions are based on center opening doors.  
For applicable with side opening doors, consult Youngjin

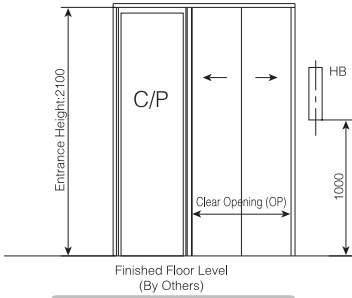
**Примечание**

- Выше указанные размеры приведены согласно центру открытых дверей  
Для установки с боковыми открывающимися дверями, обращайтесь на завод-изготовитель Youngjin

# Entrance layout(center opening)

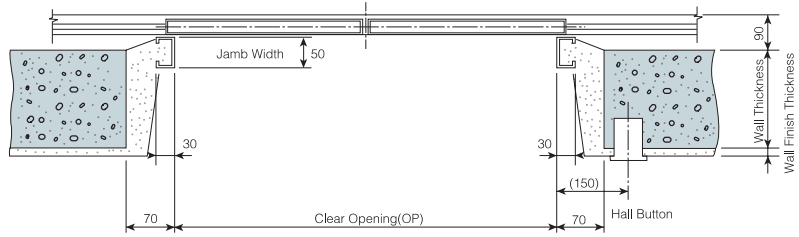
## Схема входа (центрально открывающийся)

**Plan of Entrance**  
План входа



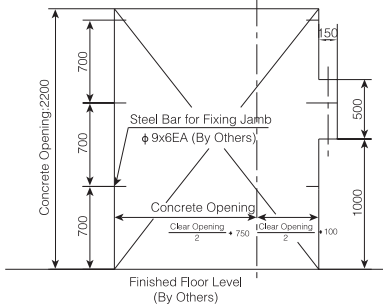
WE-050 Type(Standard)  
WE-050 Тип(Стандартный)

**Plan of Entrance**  
План входа

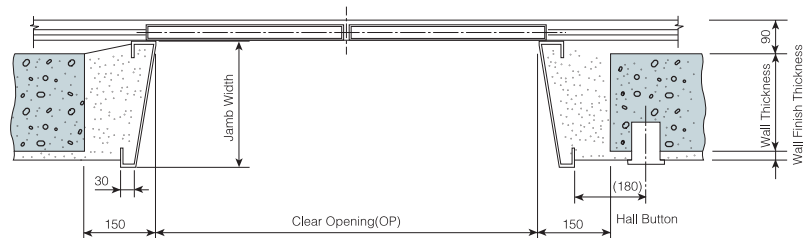


JP050 Type  
Тип JP050

**Structural Opening of Entrance**  
Проем входа



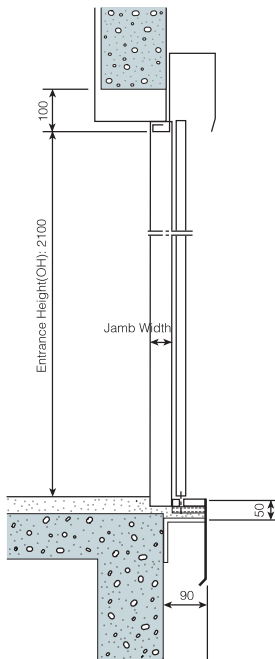
WE-050 Type(Standard)  
WE-050 Тип(Стандартный)



JP100, JP200 Type  
Тип JP100, JP200

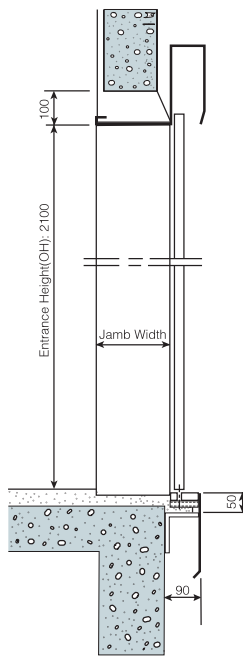
Only for Floor with Control Panel of the Machine-Room-Less Elevators.  
Только для этажа с контрольной панелью, лифты без машинного помещения

**Section Entrance**  
Секция входа



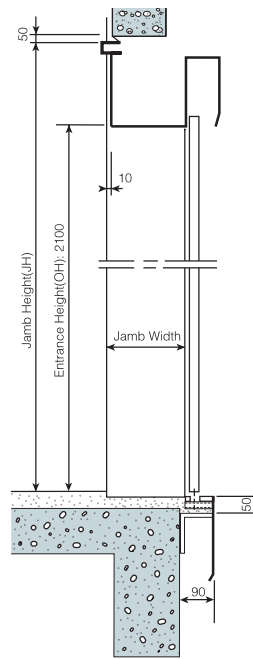
JP050 Type  
Тип JP050

**Section Entrance**  
Секция входа



JP100 Type  
Тип JP100

**Section Entrance**  
Секция входа



JP200 Type  
Тип JP200

Building Structure (By other Contractors)  
Конструкция строителя (Для других заказчиков)

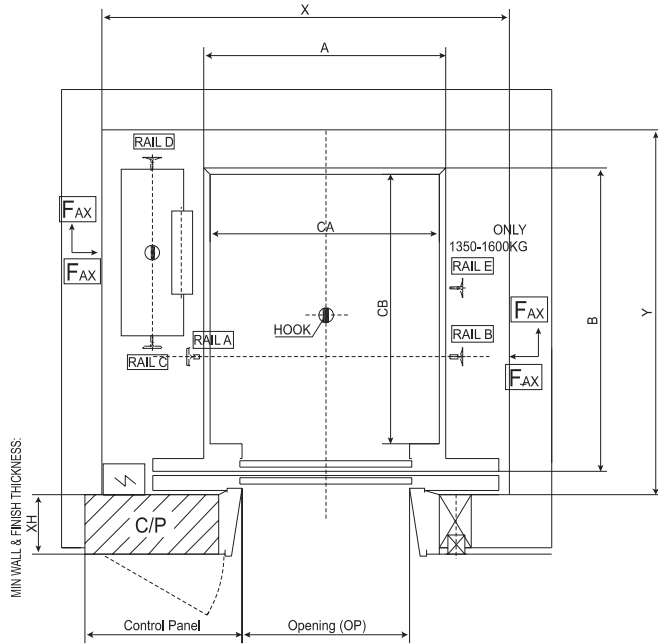
Wall and Floor Finishing (By other Contractors)  
Завершение стен и потолков (Для других заказчиков)



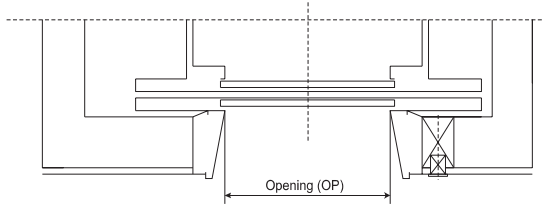
# Machine-Room-Less(MRL) Layout

## Схема модели без машинного отдела (MRL)

**Plan of Hoistway**  
План шахты

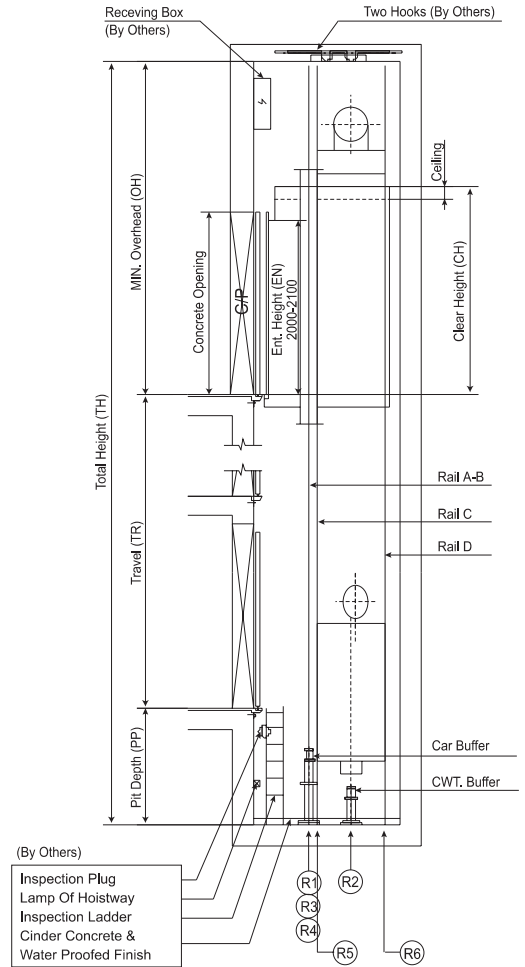


**Top Floor(With Control Panel)**  
Верхний этаж (С панелью управления)



**Other Floor**  
Другие этажи

**Section of Hoistway**  
Секции шахты



Speed (m/min)	Min. Overhead OH (mm)	Min. Pit PP (mm)	Max. Travel (m)
30	3800	1500	25
60	3900	1500	45
90	4000	1800	65
105	4050	2100	75

**Standard Dimensions**  
Стандартные габариты

Capacity		Speed	Clear Opening	Car		Hoistway		
Kg	Persons			Internal CAxCB	External AxB	X x Y	XH	
320	P4	30/60/90	800 (2S)	900x1025	960x1205	1500x1500	280	
400	P5	30/60/90	800 (2S)	1000x1100	1060x1280	1600x1500		
450	P6	30/60/90	800 (2S)	1100x1150	1160x1330	1700x1550		
550	P7	30/60/90	800 (CO)	1200x1250	1260x1405	1900x1650		
630	P8	30/60/90	800 (CO)	1100x1400	1160x1555	1950x1800		
800	P10	30/60/90/105	800 (CO)	1200x1575	1260x1730	2000x1950		
1000	P13	30/60/90/105	900 (CO)	1400x1550	1460x1705	2200x1900		
1150	P15	30/60/90	1000 (CO)	1650x1650	1710x1805	2500x2050		280
		105				340		
1350	P18	30/60	1000 (CO)	1700x1850	1800x2035	2600x2400		280
		90/105				340		
1600	P21	30	1100 (CO)	1800x2000	1900x2185	2700x2500	280	
		60/90/105				340		

**Reactions (Flooring:PVC)**  
Действие (Настил пола: ПВХ)

Capacity		Hoistway Wall				Pit						
Kg	Persons	F <sub>AX</sub>	F <sub>AY</sub>	F <sub>BX</sub>	F <sub>BY</sub>	R1	R2	R3	R4	R5	R6	R7
320	P4	12.7	18.8	6.1	42.2	51.7	45.5	12.9	12.9	34.1	34.1	
400	P5	15.9	23.5	7.6	52.7	54.9	47	13.7	13.7	35.3	35.3	
450	P6	17.9	26.4	8.6	59.3	57.6	48.8	14.4	14.4	36.4	36.4	
550	P7	21.8	32.3	10.5	72.5	62.6	51.8	15.7	15.7	38.5	38.5	
630	P8	25	37	12	83	68.1	55.7	17	17	45	45	
800	P11	32	47	15	105	75.8	60.1	18.9	18.9	48.1	48.1	
1000	P13	39.8	58.8	19.1	131	88.9	69.3	22.2	22.2	54	54	
1150	P15	45.8	67.6	22	150.7	106.5	84	26.6	26.6	67.6	67.6	
1350	P18	53.7	79.4	25.8	176.9	127.6	101.1	31.9	31.9	78	78	8
1600	P21	63.7	94.1	30.6	209.6	140.8	109.4	35.2	35.2	83.6	83.6	8.8

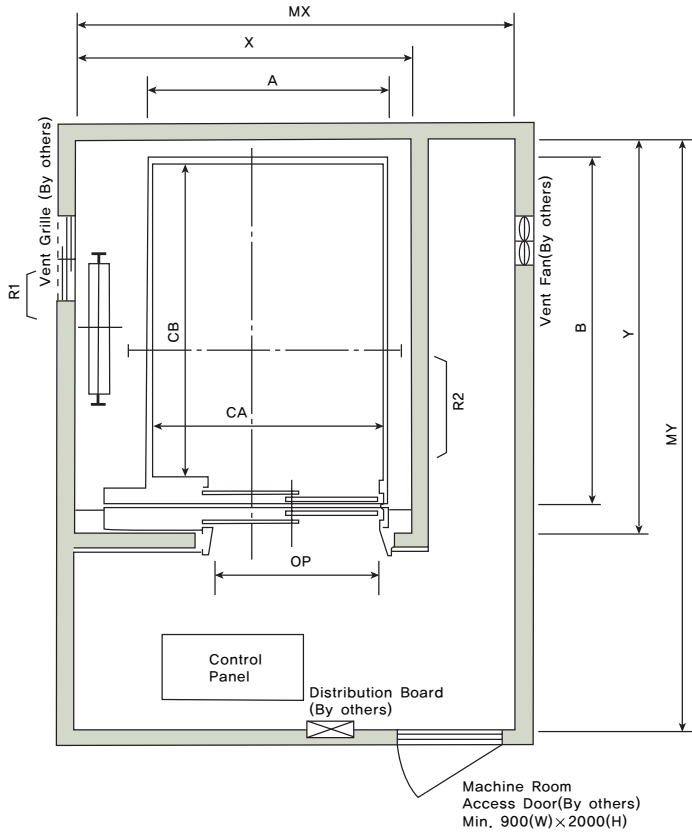
Concrete intensity  $\geq 30\text{MPa}$  (30C)

- R1 — Car Buffer
- R2 — CWT Buffer
- R3 — Car Rail A
- R4 — Car Rail B
- R5 — CWT Rail C
- R6 — CWT Rail D
- R7 — Car Rail E
- R1-Буфер кабины
- R2-Буфер CWT
- R3-Поручни кабины A
- R4-Поручни кабины B
- R5-CWT Поручни C
- R6-CWT Поручни D
- R7-Car Поручни E

# Hospital Bed Elevators

## Больнично-кроватьные элеваторы

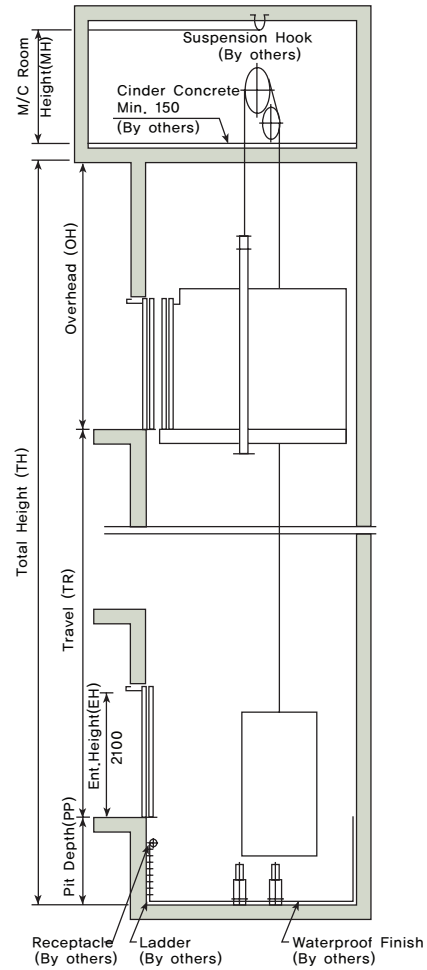
Section of Hoistway  
Секции шахты



(Unit : mm)

Speed (m/min)	Overhead (OH)	Pit (PP)	M/C Room Height (MH)
30, 45	4400	1200	2200
60	4600	1500	
90	4800	1800	2400
105	5000	2100	

Section of Hoistway  
Секции шахты



- Notes**
1. Machine room temperature should be maintained below 40°C with ventilating fan and/or air conditioner, if necessary, and humidity below 90%.
  2. In case of special hoistway, machine room height may be higher than above size.
  3. Above is minimum size

**Примечание**

1. Температура машинного отделения должна быть ниже 40°C с вентиляцией и/или кондиционером, если необходимо, и влажностью ниже 90%.
2. В случае специального подъемного отделения, высота машинного отделения может быть выше приведенного размера.
3. Выше это минимальный размер

(Unit : mm)

Type	Model	Speed (m/min)	Clear Opening	Car		Hoistway	M/C Room	M/C Room Reaction (kg)	
				Internal	External			R1	R2
				OP	CA × CB				
Standard Type	B750-2S	30, 45	1100	1300 × 2300	1360 × 2492	2050 × 2850	2300 × 3500	5790	3450
		60						5900	3750
	B1000-2S	30, 45	1200	1500 × 2500	1560 × 2692	2300 × 3050	2750 × 4000	6500	3700
		60						6800	4100
Double Entrance Type	B750-2SD	30, 45	1100	1300 × 2300	1360 × 2634	2050 × 3000	2300 × 3500	5790	3450
		60						5900	3700
	B1000-2SD	30, 45	1200	1500 × 2500	1560 × 2834	2450 × 3200	2750 × 4000	9300	3700
		60						9500	4100

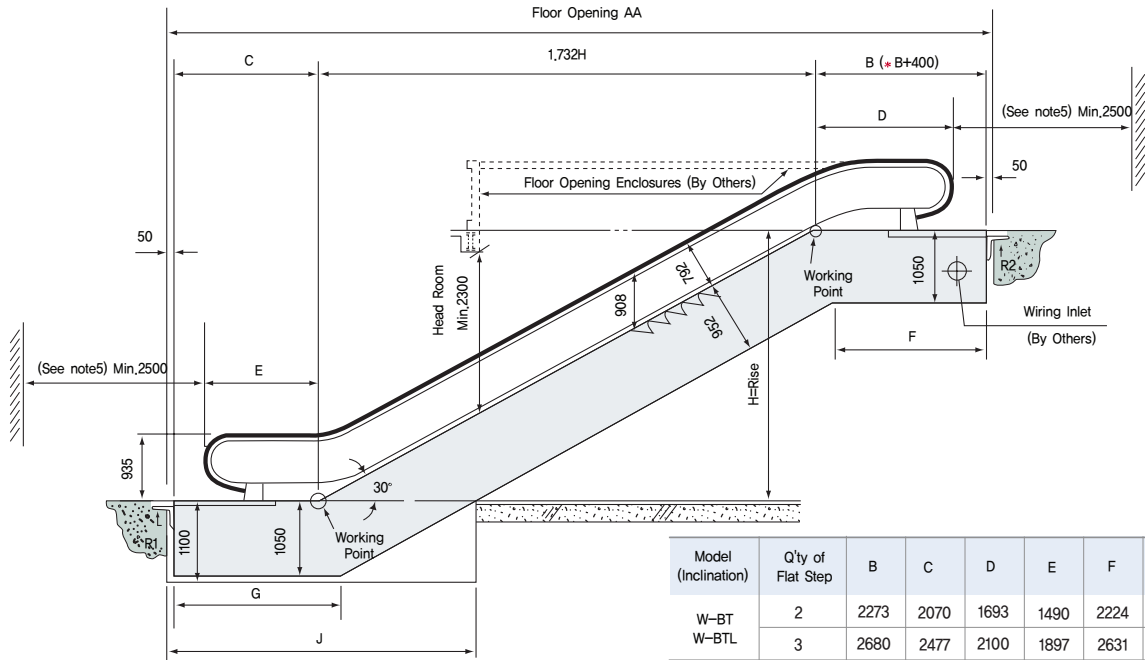
- Notes**
1. When non-standard capacities and dimensions are required, consult Youngjin.
  2. Above dimensions are applied to standard door only. In case fire protection door is applied, hoistway size for 1 car should be applied above X dimension plus 100 mm.

**Примечание**

1. В случае необходимости нестандартных мощностей и размеров обратитесь в Ёнгджин.
2. Размеры, указанные выше, применимы только для стандартной двери. В случае если используется противопожарная дверь, размер подъемного отделения для 1 кабины должен быть выше X размера плюс 100мм.

# Worldclass Escalators 30

## Эскалаторы мирового класса 30



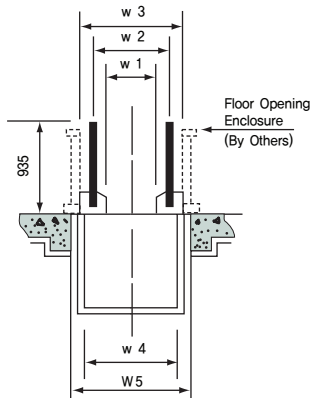
Model (inclination)	Q'ty of Flat Step	B	C	D	E	F	G	J
W-BT W-BTL	2	2273	2070	1693	1490	2224	2118	4300
	3	2680	2477	2100	1897	2631	2525	4740
W-BB	2	2400	2070	1820	1490	2351	2118	4300
	3	2807	2477	2227	1897	2758	2525	4740

- Notes**
1. AA=1.732H+B+C+100
  2. In case inverter system is applied, consult youngjin
  3. Escalator for subway or semi-outdoor escalator: (\*)Dimension
  4. When vertical rise is over 6000mm, 3-flat step is applied,
  5. Dimension between the end of handrail to the wall; Min,2500mm

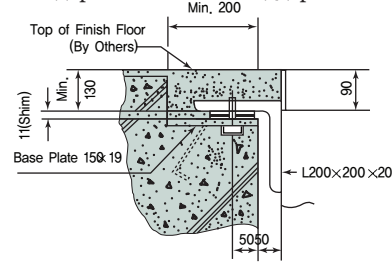
- Примечание**
1. AA=1.732 H+B+C+100
  2. В случае установки инвертной системы, консультируйтесь с нами
  3. Эскалатор для метро или полунаружный эскалатор: (\*)Размер
  4. Когда вертикальный подъем выше 6000мм, 3 платформный шаг применим
  5. Размер между концом перилы и стеной, минимум 2500мм

### Section Dimensions Размер секции (Unit : mm)

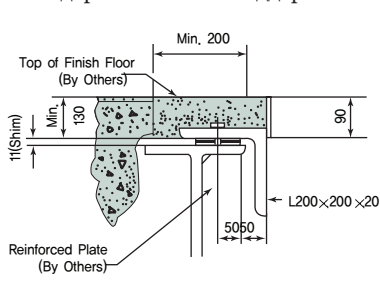
Type	W800	W1000	W1200
W1	594	813	1014
W2	839	1057	1257
W3	1132	1350	1550
W4	1082	1300	1500
W5	1232	1450	1650



### Typical Concrete Support Стандартная бетонная поддержка



### Typical Steel Support Стандартная стальная поддержка



### Reactions Реакции (Unit : kg)

Vertical Rise (mm)	W800		W1000		W1200	
	R1	R2	R1	R2	R1	R2
3000	3600	4200	4100	4700	4500	5150
3200	3725	4335	4200	4850	4660	5315
3400	3850	4470	4300	5000	4820	5480
3600	3975	4605	4450	5150	4980	5645
3800	4100	4740	4600	5300	5140	5810
4000	4225	4875	4750	5450	5300	5975
4200	4350	5010	4900	5600	5460	6140
4400	4475	5145	5050	5750	5620	6305
4600	4600	5280	5200	5900	5780	6470
4800	4725	5415	5350	6050	5940	6635
5000	4850	5550	5500	6200	6100	6800
5200	4975	5685	5650	6350	6260	6965
5400	5100	5820	5800	6500	6420	7130
5600	5225	5955	5900	6650	6580	7295
5800	5300	6090	6050	6800	6740	7460
6000	5475	5475	6200	6950	6900	7625

**Note** When vertical rise is over 6000mm, consult youngjin for reactions data.  
**ПРИМЕЧАНИЕ** При превышении вертикальной высоты более 6000 мм, обращаться к действующим данным.

### Motor Application Применяемый двигатель (Speed:30m/min)

Type	Vertical Rise H(mm)			
	W800	H ≤ 7600	H ≤ 9000	H ≤ 10500
W1000	H ≤ 5000	H ≤ 7600	H ≤ 9000	H ≤ 10500
W1200	H ≤ 4200	H ≤ 6000	H ≤ 7600	H ≤ 10500
Motor (kW)	5.5	7.5	11	15

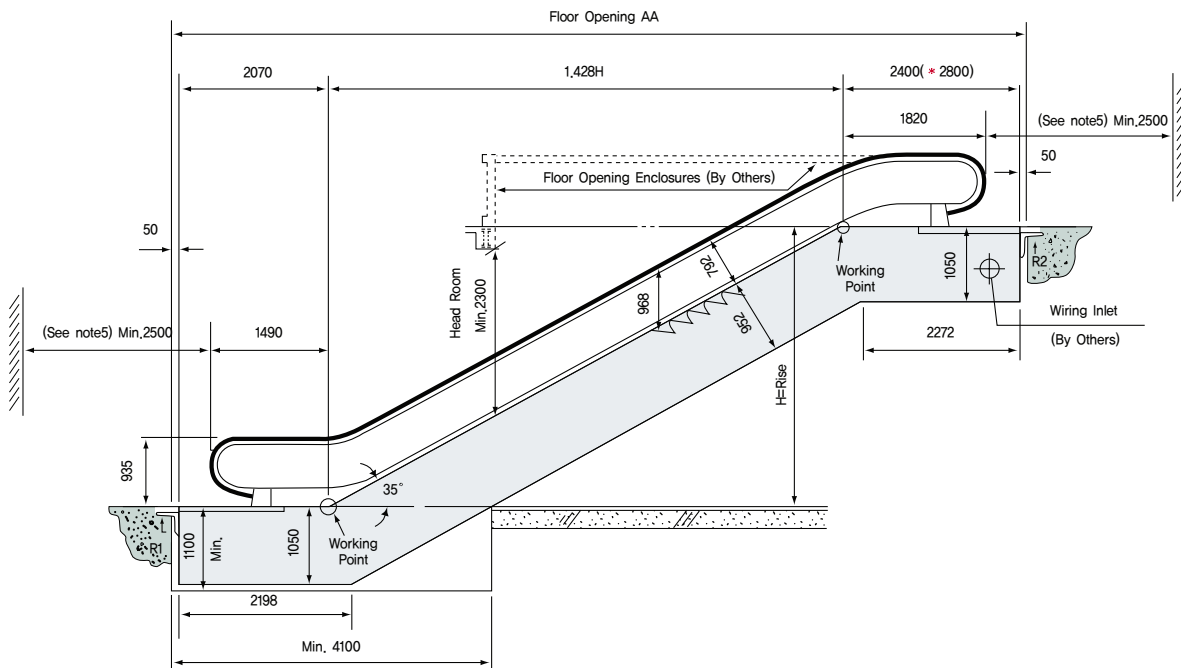
**Note** When is over 40m/min, consult youngjin  
**ПРИМЕЧАНИЕ** Если скорость превышает 40м/мин, обратитесь в Ёнджин.

- Notes**
1. When maximum floor opening exceeds AA=14835mm, intermediate support(s) are required. Consult youngjin for the intermediate support data.
  2. Consult youngjin if the isolation pad is applied.

- ПРИМЕЧАНИЕ**
1. Когда размер отверстия в полу превышает AA=14835 мм, требуется промежуточная опора. Для информации по промежуточным опорам обратитесь в Ёнджин.
  2. Обратитесь в Ёнджин, если установлена изоляционная опора

# Worldclass Escalators 35°

## Эскалаторы мирового класса 35°

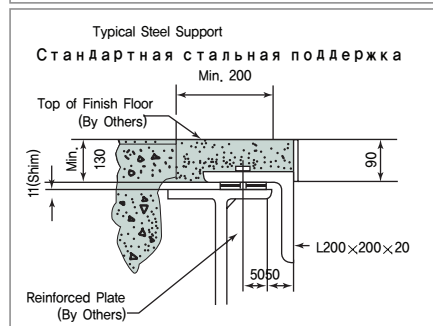
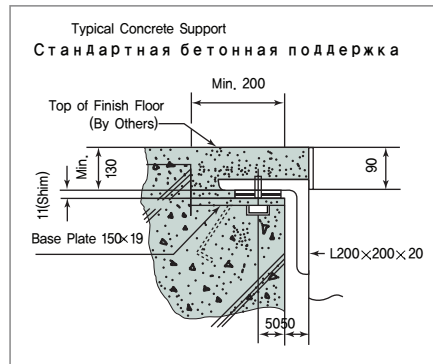
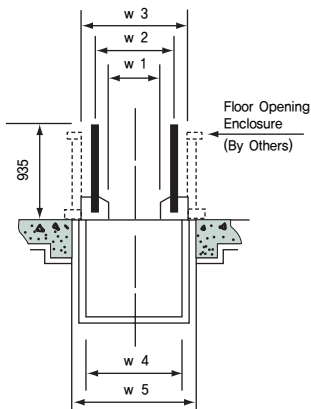


- Notes**
1. AA = 1,428H + 2400 (\*2800) + 2070 + 100
  2. Q' ty of flat step : 2
  3. In case inverter system is applied, consult youngjin
  4. Escalator for subway or semi-outdoor escalator : (\*)Dimension
  5. Dimension between the end of handrail to the wall; Min,2500mm
  6. Maximum rise : 6000mm is available.

- ПРИМЕЧАНИЕ**
1. AA=1.428 x H+2400(\*2800) +2070+100
  2. Кол-во ступеней: 2
  3. В случае установки инверторной системы, обратитесь в Ёнгджин.
  4. Эскалатор для метро или полунаружный эскалатор: (\*) Размер
  5. Размер между концом перил и стеной; мин. 2500мм
  6. Максимальная высота: доступно до 6000 мм.

### Section Dimensions Размеры секции (Unit : mm)

Type	W800	W1000	W1200
W 1	612	813	1014
W 2	855	1057	1257
W 3	1147	1350	1550
W 4	1097	1300	1500
W 5	1248	1450	1650



- Notes**
1. When maximum floor opening exceeds AA=14835mm, intermediate support(s) are required. Consult youngjin for the intermediate support data.
  2. Consult youngjin if the isolation pad is applied.

- ПРИМЕЧАНИЕ**
1. Когда отверстие в полу превышает AA=14835 мм, требуется промежуточная опора. Для информации по промежуточным опорам обратитесь в Ёнгджин.
  2. Обратитесь в Ёнгджин, если установлена изоляционная опора.

### Reactions Действие (Unit : kg)

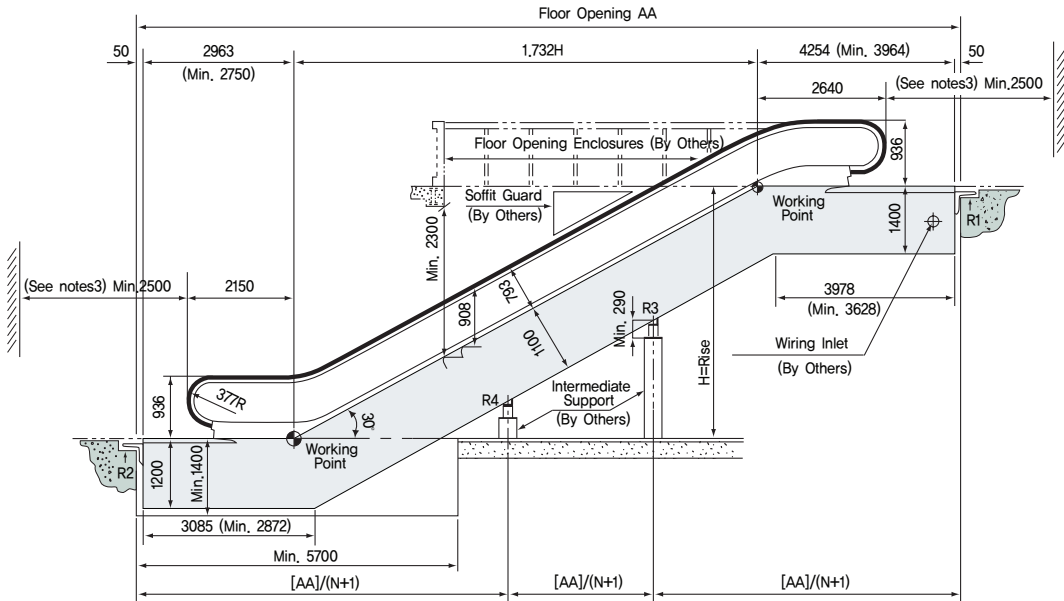
Vertical Rise (mm)	W800		W1000		W1200	
	R1	R2	R1	R2	R1	R2
3000	3520	4120	3950	4605	4400	5050
3200	3645	4255	4100	4750	4560	5215
3400	3770	4390	4200	5000	4720	5380
3600	3895	4525	4350	5145	4880	5545
3800	4020	4660	4500	5295	5040	5710
4000	4145	4795	4650	5445	5200	5875
4200	4270	4930	4800	5595	5360	6040
4400	4395	5065	4950	5745	5520	6205
4600	4520	5200	5100	5895	5680	6370
4800	4645	5335	5250	6045	5840	6535
5000	4770	5470	5400	6195	6000	6700
5200	4895	5605	5550	6345	6160	6865
5400	5020	5740	5700	6495	6320	7030
5600	5145	5880	5850	6645	6480	7195
5800	5270	6010	6000	6795	6640	7360
6000	5395	6145	6150	6945	6800	7525

### Motor Application Применение мотора (Speed:30m/min)

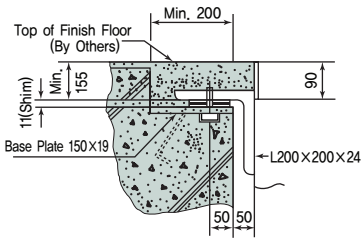
Type	Vertical Rise H(mm)	
W800	H≤5800	H≤6000
W1000	H≤5000	H≤6000
W1200	H≤4200	H≤6000
Motor (kW)	5.5	7.5

# High-rise Escalators

## Высоко-поднимающиеся эскалаторы



Typical Concrete Support



- Notes**
- When maximum floor opening exceeds AA=10000mm, intermediate support(s) are required. Consult youngjin for the intermediate support data.
  - Consult youngjin if the isolation pad is applied.

- ПРИМЕЧАНИЕ**
- Когда отверстие в полу превышает AA=10000мм, требуется промежуточная опора. Для информации по промежуточным опорам обратитесь в Ёнгджин.
  - Обратитесь в Ёнгджин, если установлена изоляционная опора.

Section Dimensions  
Секция размеров

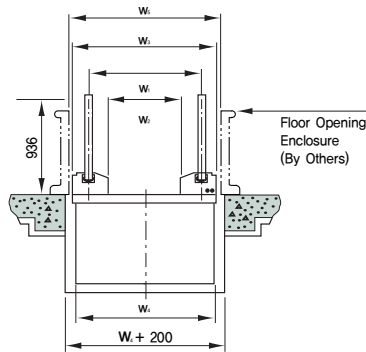
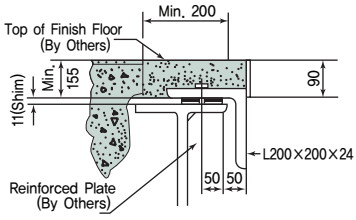
(Unit : mm)

Type	HA800	HA1000	HA1200
W <sub>1</sub>	594	813	1014
W <sub>2</sub>	986	1205	1406
W <sub>3</sub>	1330	1549	1750
W <sub>4</sub>	1280	1499	1700
W <sub>5</sub>	1430	1650	1850

- Notes**
- N : Number of intermediate support Max, distance between intermediate support 10000 mm  
AA=1,732 x H +4100 (3750) + 2963 (2750) + 100
  - Dimension between the end of handrail to the wall: Min, 2500mm
  - In case inverter system is applied, consult youngjin
  - Above dimensions are applied to standard vertical motor only.

- ПРИМЕЧАНИЕ**
- N: число промежуточных опор  
Максимальное расстояние между промежуточной опорой 10000мм  
AA=1,732 x h=4100(3750)+2963(2750)=100
  - Расстояние между концом перилы и стеной: минимум 2500мм
  - В случае инверторной системы применять только стандартный вертикальный мотор.

Typical Steel Support



Motor Application

Применяемый мотор

Speed : 30m/min

Type	Vertical Rise : H(mm)			
HA800	H≤13000	17800	-	-
HA1000	-	13400	13600	-
HA1200	-	H≤11000	H≤12800	H≤15000
Motor(kW)	11	16	18,5	22

- Note** Above dimensions are applied in case the 3 flat step is standard.

- ПРИМЕЧАНИЕ** Выше указанные размеры применяются в случае 3, секция этажа стандартная Реакция

Reactions Реакция

(Unit : kg)

Vertical Rise H(mm)	7600	8000	8400	8800	9200	9600	1000	10400	10800	11200	11600	12000	12400	12800	13200	13600	
Floor Opening AA(mm)	20326	21019	21711	22404	23097	23790	24483	25175	25868	26561	27254	27847	28539	29332	29925	30718	
HA800	R1	5840	6010	6190	6360	6530	6700	4980	5100	5220	5330	5450	5570	5680	5800	5910	6030
	R2	5170	5330	5500	5660	5830	6000	4210	4320	4430	4540	4650	4760	4870	4980	5090	5200
	R3	9890	10210	10530	10850	11170	11480	8040	8250	8450	8660	8870	9090	9300	9510	9720	9930
	R4	-	-	-	-	-	-	7760	7980	8190	8410	8630	8840	9060	9280	9490	9710
HA1000	R1	6470	6650	6840	7030	7210	7400	5540	5670	5800	5920	6050	6180	6310	6430	6560	6680
	R2	5640	5820	6000	6190	6360	6540	4600	4720	4840	4960	5080	5200	5320	5440	5560	5680
	R3	10800	11150	11150	11840	12190	12540	8770	9000	9230	9460	9690	9920	10150	10380	10610	10840
	R4	-	-	-	-	-	-	8480	8710	8950	9190	9420	9660	9900	10130	10370	10610
HA1200	R1	6960	7160	7370	7570	7770	7970	5990	6130	6270	6410	6550	6680	6820	6960	7090	7230
	R2	6120	6310	6510	6700	6900	7090	4990	5120	5250	5380	5510	5640	5770	5900	6030	6160
	R3	11730	12110	12480	12860	13240	13620	9520	9770	10010	10260	10520	10770	11020	11270	11520	11770
	R4	-	-	-	-	-	-	9210	9470	9720	9980	10240	10500	10760	11010	11270	11530

- Note** When maximum vertical rise ranges over 15000 mm, consult youngjin.

- Примечание** Если размер вертикального подъемника более 15000 мм, обращайтесь в Ёнгджин.

# Electric Power Requirements (by Others)

## Требования по электропотреблению (к другим)

*There are some building and electrical work which is necessary for a normal escalator installation, but is not done by the escalator contractor. Please consult youngjin for it.*

Для установки стандартного эскалатора необходимы строительные и электрические работы, но они проводятся не подрядчиком эскалатора, для уточнения обращайтесь на завод-изготовитель Youngjin.

### Electric Power Электроэнергия

Type	Motor (kW)	Power Supply Capacity(kVA)	Power Supply Voltage (AC-3Phase)	C.B. Rated Current (A)	Power Feeder(mm <sup>2</sup> ) (from power room to escalator controller)					
					20m	40m	60m	80m	20m	20m
Wordclass	5.5	12	I	50	10	16	25	35	35	35
			II	30	6	6	10	16	16	
			III	30	6	6	6	10	10	16
	7.5	14	I	60	10	25	35	35	50	50
			II	40	6	6	10	16	16	25
			III	30	6	6	6	10	16	16
	5.5X2/11	19	I	75	6	6	35	35	50	70
			II	50	6	10	16	25	25	25
			III	40	6	6	10	16	16	25
	7.5X2	27	I	125	25	35	50	95	95	120
			II	75	6	16	25	25	35	35
			III	60	6	10	16	25	25	25
	7.5X3	40	I	175	6	50	50	120	120	150
			II	100	10	25	35	35	50	50
			III	100	6	16	25	25	35	35
	7.5X4	52	I	225	35	95	120	120	185	185
			II	150	16	25	35	50	70	95
			III	125	10	25	25	35	35	50
	7.5X5	65	I	300	50	95	120	185	185	240
			II	175	16	35	50	70	95	95
			III	150	16	25	35	35	50	70
	7.5X6	78	I	350	50	120	150	185	240	300
			II	200	25	35	50	95	95	120
			III	175	16	25	35	50	70	95
High-rise	11	19	I	100	16	25	35	50	50	95
			II	50	6	10	16	25	25	25
			III	40	6	6	10	16	16	25
	16	25	I	125	25	35	50	70	95	120
			II	60	6	16	25	25	35	35
			III	50	6	10	16	16	25	25
	18,5	31	I	150	25	35	50	95	120	120
			II	75	6	16	25	35	25	35
			III	75	6	16	16	25	25	35
	22	36	I	175	25	50	95	120	120	150
			II	100	10	16	25	35	35	50
			III	75	6	16	25	25	35	35
	26	40	I	175	35	50	95	120	120	150
			II	125	16	25	25	35	50	50
			III	100	6	16	25	25	35	35

### Lighting Power Сила света

Balustrade Type	Vertical Rise(m)	Power Supply Capacity(kVA)	Power Supply Voltage (AC-1phase)	C.B. Rated Current (A)	Power Feeder(mm <sup>2</sup> )					
					20m	40m	60m	80m	100m	120m
With Handrail Lighting	1,83-4,27	1,4(3)	100-110	30(40)	6	10	16			
	4,28-7,6	2(6)		40(70)	6	10	16	25		
	1,83-4,27	1,4(3)	200-265	20	4		6	10		
	4,28-7,6	2(6)		20(40)	4		6	10		
Without Handrail Lighting	—	1,2	100-110	20	2,5	4	6		10	
			200-265		2,5		4	6		10

I	3Ø, 200V, 50Hz	3Ø, 220V, 60Hz
II	3Ø, 346V, 50Hz	3Ø, 380V, 60Hz
III	3Ø, 415V, 50Hz	3Ø, 460V, 60Hz

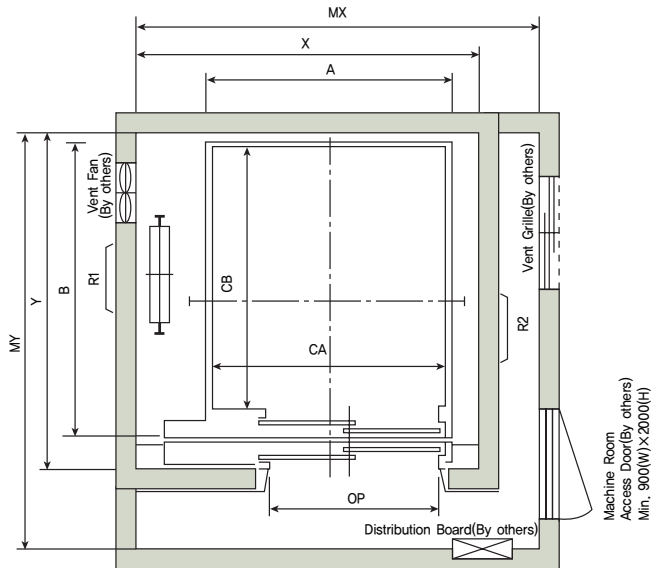
Notes 1. Consult youngjin when the rise over 7600 mm.  
2. The capacity shown by ( ) mark shall be applied to moving walks.

ПРИМЕЧАНИЕ 1. При превышении высоты свыше 7600мм, обращайтесь на завод-изготовитель Youngjin  
2. Нагрузка показывается значком ( ) во время движения лифта.

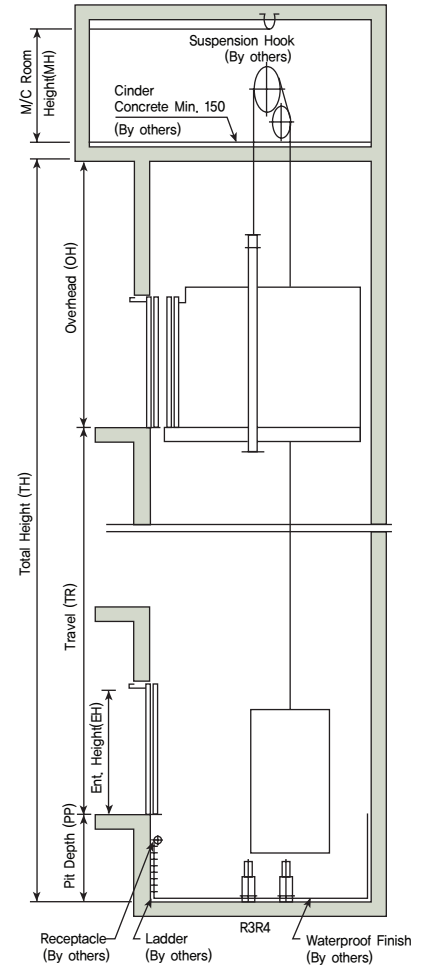
# Freight Elevators General Traction Type [2S, 2U, 3U]

Грузовые лифты (Общие типы электроприводов (2S, 2U, 3U))

**Plant of Hoistway & Machine Room**  
План шахты и машинного отделения



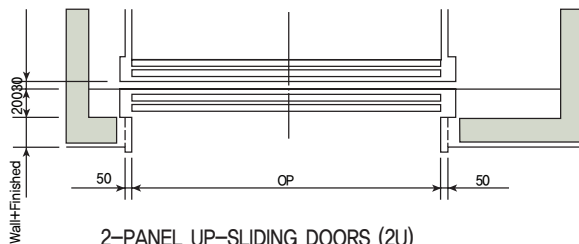
**Section of Hoistway**  
Шахта лифта



## 2-PANEL SIDE-OPENING DOORS (2S) 2-панельные двери бокового открытия (2S)

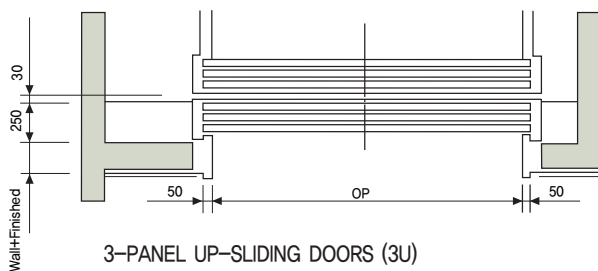
**Note** Temperatures should be maintained below 40°C with ventilating fan and/or air conditioner (if necessary) and humidity below 90%.

**ПРИМЕЧАНИЕ** Температуры ниже 40°C и влажность ниже 90% должны поддерживаться вентиляционным феном и/или кондиционером.



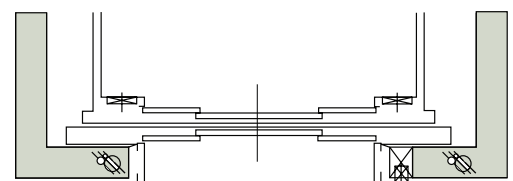
## 2-PANEL UP-SLIDING DOORS (2U) 2-панель UP-Раздвижные двери (2U)

- Minimum floor height : Opening height  $\times 3/2 + 700\text{mm}$
- Minimum entrance height : 2100mm
- Минимальная высота этажа: подъем входа  $\times 3/2 = 700\text{mm}$
- Минимальная высота проёма: 2100mm



## 3-PANEL UP-SLIDING DOORS (3U) 3-панель UP-Раздвижные двери (3U)

- Minimum floor height : Opening height  $\times 4/3 + 750\text{mm}$
- Minimum entrance height : 2100mm
- Минимальная высота этажа: подъем входа  $\times 4/3 + 750\text{mm}$
- Минимальная высота проёма: 2100 mm



## 4-PANEL CENTER OPENING DOORS (2CO) 4-панельные двери центрального открытия (2CO)

**Note** Consult youngjin if the dimensions are less than the minimum.

**ПРИМЕЧАНИЕ** Если размеры меньше минимальных, обращайтесь на завод-изготовитель Youngjin

# Freight Elevator standard dimension table

## Таблица стандартных размеров грузовых лифтов

### Standard Dimensions & Reactions

#### Стандартные размеры и действие

(Unit : mm)

Model	Speed (m/min)	Entrance		Car		Hoist way		M/C Room (MXXMY)	M/C Room Reaction (kg)		Buffer Reaction (kg)		
		Door Opening Type	Width X Height (OPXEH)	Entrance Type	Internal	External	XXY		Overhead (OH)	R1	R2	R3	R4
					CA×CB	A×B							
F0750-2S	30	2S	1100 X 2100	Standard	1700 X 1650	1800 X 1857	2500 X 2150	4800	2800 X 3200	6200	4100	5000	4300
	45			Double Entrance		1800 X 1989	2500 X 2320						
F1000-2S	30	2S	1400 X 2100	Standard	1850 X 1850	1950 X 2078	2750 X 2400	4800	3200 X 3500	8500	5700	7100	6100
	45			Double Entrance		1950 X 2226	2750 X 2600						
F1500-2S	30	2S	1700 X 2100	Standard	2100 X 2500	2200 X 2728	3000 X 3050	4800	3600 X 4000	10800	7100	9000	7500
	45			Double Entrance		2200 X 3876	3000 X 3250						
F2000-2S	30	2S	1700 X 2100	Standard	2300 X 2700	2400 X 2928	3300 X 3250	4800	3800 X 4200	13300	8800	11400	9400
	45			Double Entrance		2400 X 3076	3300 X 3450						
F2000-2U	30	2U	2300 X 2100	Standard	2300 X 2700	2400 X 2898	3300 X 3250	4600	3800 X 4200	13300	8800	11400	9400
	45			Double Entrance		2400 X 3016	3300 X 3490						
F2500-2S	30	2S	1800 X 2100	Standard	2500 X 3000	2600 X 3228	3500 X 3600	4800	4000 X 4400	15100	10000	13200	10700
	45 (60)			Double Entrance		2600 X 3376	3500 X 3750						
F2500-2U	30	2U	2500 X 2100	Standard	2500 X 3000	2600 X 3198	3500 X 3600	4600	4000 X 4400	15100	10000	13200	10700
	45 (60)			Double Entrance		2600 X 3316	3500 X 3800						
F3000-2U	30	2U	2700 X 2300	Standard	2700 X 3300	2800 X 3498	3700 X 3900	4800	4200 X 4800	15200	10100	13500	10500
	45			Double Entrance		2800 X 3616	3700 X 4100						
F3500-2U	30	2U	2800 X 2500	Standard	2800 X 3800	3020 X 3998	4050 X 4400	5000	4300 X 5200	21700	14500	19000	15500
	45			Double Entrance		3020 X 4116	4050 X 4600						
F4000-3U	25	3U	3000 X 2800	Standard	3000 X 4500	3220 X 4758	4250 X 2520	5300	4500 X 5900	32500	21700	28700	23700
	30			Double Entrance		3220 X 4936	4250 X 5520						
F5000-3U	25	3U	3200 X 3000	Standard	3200 X 5000	3420 X 5258	4450 X 5750	5500	4700 X 6400	36000	23000	31700	26700
	30			Double Entrance		3420 X 5436	4450 X 6020						

- Notes**
- Please consult youngjin when the loading capacity is over 5000kg or the car is non-standard size.
  - The loading capacity should be over 250kg/m<sup>2</sup> minimally.
  - The actual reaction may slightly differ from above dimensions in line with machine beam position.

- ПРИМЕЧАНИЕ**
- Когда грузоподъемность выше 5000 килограмм или кабина не стандартных размеров, пожалуйста обращайтесь на завод-изготовитель Youngjin
  - Минимальная грузоподъемность должна быть выше 250кг/м кв.
  - Фактически реакция может незначительно отличаться с увеличением размеров поперечника в машине

(Unit : mm)

Speed (m/min)	Pit (PP)	M/C Room Height (MH)
30, 45	1250	2400
60	1500	2600

- Notes**
- Above is minimum size.
  - Refer to standard dimensions & reactions for overhead height.

- ПРИМЕЧАНИЕ**
- Выше минимального размера
  - Приводить стандартные размеры и реакции для верхней высоты.